



"Fondo Europeo Agricolo per lo Sviluppo Rurale:  
L'Europa investe nelle zone rurali"

Piogge totali e massime mensili gennaio-settembre 2019

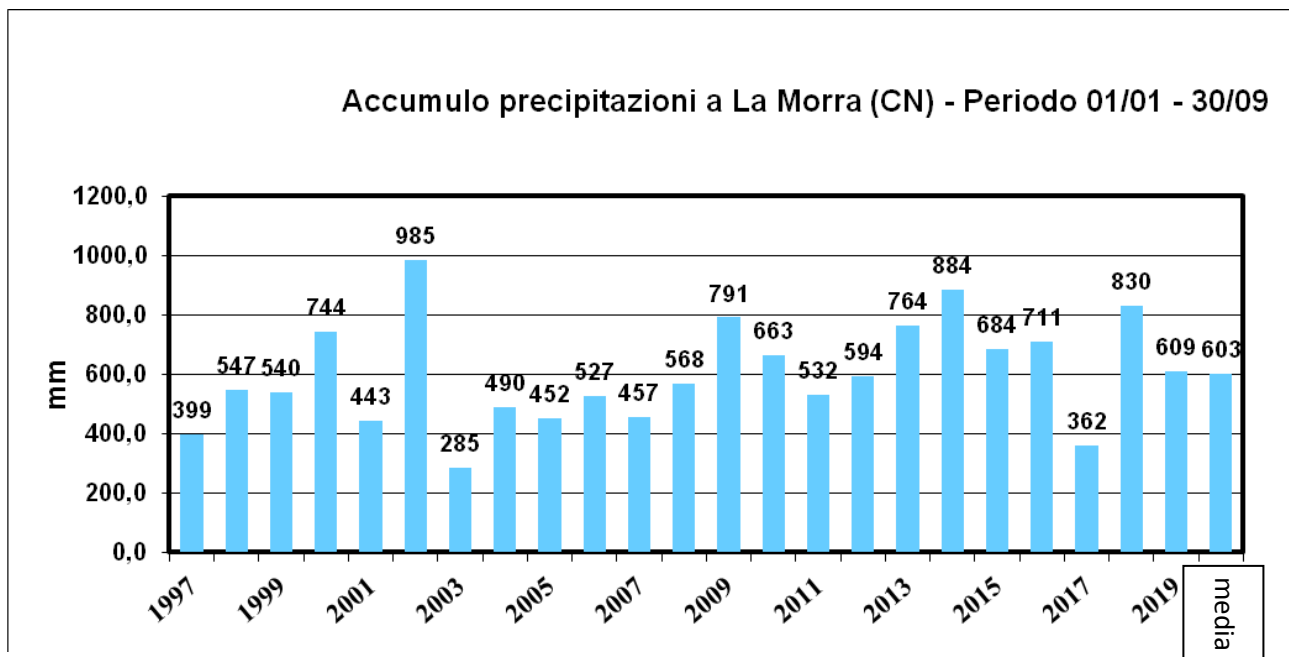
	Tassarolo		Ottiglio		San Damiano		Calosso		Costigliole d'Asti		Castel Boglione	
	Ptot	Pmax	Ptot	Pmax	Ptot	Pmax	Ptot	Pmax	Ptot	Pmax	Ptot	Pmax
GEN	49	25,6	6,8	6,4	10,6	9,2	12,6	12	15,2	14,6	23	17,4
FEB	109,8	56,8	32,6	19,2	26,6	12	25,8	12,2	28,2	18,4	36	26,2
MAR	6	5,4	5,2	5,2	2,4	2	2,4	2,4	2,2	2,2	3,8	2,8
APR	152,4	67,6	142,2	49	136	38,6	150,6	50,6	164	54,2	165	51,4
MAG	172,2	31	102,4	30,2	90,4	20,2	82	22,2	105,8	26,2	72,2	16,4
GIU	9,2	7,6	3,6	1,6	4,2	1,2	2,8	1,2	5,2	1,4	5,4	3,2
LUG	101	32,2	95,4	62	146,2	96	106,4	64,4	173	105,6	165,2	103,4
AGO	71,6	41	50,6	18	35,8	20,4	28,8	16,2	11,2	8,4	32,2	15,4
SET	45	16,6	102,4	41,6	89,8	51	81,8	40,6	46	25,8	79,8	47,2
<b>Totale</b>	<b>716,2</b>		<b>541,2</b>		<b>542,0</b>		<b>493,2</b>		<b>550,8</b>		<b>582,6</b>	
<b>Totale</b>												
	Nizza		Cast. Falletto		La Morra		Ghemme		Gattinara		Mazzè	
	Ptot	Pmax	Ptot	Pmax	Ptot	Pmax	Ptot	Pmax	Ptot	Pmax	Ptot	Pmax
GEN	17	15,8	14,8	14,4	14	13,2	4,6	1,6	5	2,4	10	8
FEB	28	10,4	22	9,4	21	10	38,6	32,4	29,2	23,6	60,6	49,4
MAR	2,8	2,6	1	0,8	1	1	37,8	33,8	38,4	30,4	25,2	24,6
APR	122,2	39,2	137,2	40,8	179,6	53	181,6	62,6	179,8	63,8	184,2	69
MAG	61,8	18	99	23,2	131	29,2	146	36,8	109,4	24	271,6	61,2
GIU	5,6	2,8	7,4	4,2	7,2	3,2	49,6	19,2	62,6	15,2	54,4	21,4
LUG	117,6	63,6	133,6	71,8	136,8	73	41,6	32	35,2	24,2	177,4	103,6
AGO	14,8	9,6	7,6	3,8	12,8	8	95,6	29,6	114	48,4	119	23,4
SET	62	36,4	72,4	49,2	105,2	76	63,4	21,2	63	22	82,2	34,8
<b>Totale</b>	<b>431,8</b>		<b>495,0</b>		<b>608,6</b>		<b>658,8</b>		<b>636,6</b>		<b>984,6</b>	

**Temperature minime massime e medie mensili gennaio-settembre 2019**

	Tassarolo			Ottiglio			San Damiano			Calosso			Costigliole d'Asti			Castel Boglione		
	Tmin	Tmax	Tmed	Tmin	Tmax	Tmed	Tmin	Tmax	Tmed	Tmin	Tmax	Tmed	Tmin	Tmax	Tmed	Tmin	Tmax	Tmed
GEN	-1,3	7,3	2,6	0,3	8,6	4,3	-4	7,9	1,6	-2,4	7,9	2,1	-2,3	8	2,6	-0,7	10,2	3,8
FEB	2,1	12,5	6,7	3,2	12,8	8	0	12	5,6	0,7	12,4	6,1	0,7	12,9	6,4	2,6	14,3	7,6
MAR	5,8	18,1	11,7	6	16,8	11,5	3,2	16,6	9,8	4,1	16,6	10,5	4	17,7	10,8	5,5	18,7	11,5
APR	7,5	18	12,5	9	17,4	12,9	6,4	18,4	11,9	7	17,1	11,9	7,4	18,2	12,4	7,6	18,2	12,4
MAG	10,1	19,9	14,7	10,7	19,6	14,7	8,8	21,8	14,4	9,9	19,2	14,2	9,5	20,4	14,6	10,6	20,6	14,8
GIU	17,7	30,6	23,9	18,2	29,1	23,5	15,8	31,3	22,8	16,8	29,1	22,8	16,2	30,6	23,2	17,5	30,7	23,5
LUG	19,1	32,2	25,2	19,5	30,9	24,9	18,4	33,1	24,6	18,6	30,4	24,1	18,1	32	24,5	18,5	32	24,6
AGO	18,2	31,2	24,1	18,9	29,6	23,9	17,8	30,9	23,3	17,9	29,4	23,2	17,3	30,8	23,4	17,9	31	23,7
SET	13,8	25,7	19,2	15,2	25	19,6	13,6	25,7	18,7	13,8	24,6	18,7	13,6	25,7	19,1	14	26,2	19,2
Media	10,3	21,7	15,6	11,2	21,1	15,9	8,9	22,0	14,7	9,6	20,7	14,8	9,4	21,8	15,2	10,4	22,4	15,7
	Nizza			Castiglion Falletto			La Morra			Ghemme			Gattinara			Mazzè		
	Tmin	Tmax	Tmed	Tmin	Tmax	Tmed	Tmin	Tmax	Tmed	Tmin	Tmax	Tmed	Tmin	Tmax	Tmed	Tmin	Tmax	Tmed
GEN	-4	10	1,9	-0,8	9,6	3,5	-1,3	7,9	2,9	-1,5	7,9	2,6	0,5	10,4	4,8	-3,7	11,5	2,3
FEB	-0,5	14,5	6,1	2	14,1	7,2	1,5	12,4	6,8	0,6	12,4	6	4,1	13,8	8,3	-0,8	16	6,2
MAR	3,4	19,1	11,1	5,3	18,9	11,5	4,6	16,8	10,9	3,3	16,5	9,7	5,7	17,8	11,4	1,6	21,6	10,8
APR	6,8	19,7	13	7,7	18,4	12,5	7,3	16,8	11,9	7,1	17	11,9	8,6	17,9	12,7	6,8	21,7	13,2
MAG	10,5	21,7	15,3	9,9	21,1	14,8	9,5	19,3	14,2	8,4	19,6	13,7	9,8	19,8	14,3	8,7	23,9	15,4
GIU	17,2	31,6	24,1	17,4	31,2	23,5	16,8	28,7	22,6	15,8	29,8	22,3	17,5	29,6	23,1	15,3	32,5	23,5
LUG	19,4	32,9	25,9	18,8	32,6	24,7	18,5	30,3	24,1	17,8	31,6	24	19,2	31,1	24,6	18,1	33,8	25,2
AGO	18,5	32,4	24,9	18,7	31,3	24	18,2	29	23,2	17,6	29,2	22,7	18,6	30	23,6	17,5	32	23,8
SET	14,2	27,7	20,2	14,3	26,7	19,3	13,9	24,3	18,7	13,4	24	17,9	14,8	25,5	19,2	13,4	27,8	19,2
Medi	9,5	23,3	15,8	10,4	22,7	15,7	9,9	20,6	15,0	9,2	20,9	14,5	11,0	21,8	15,8	8,5	24,5	15,5

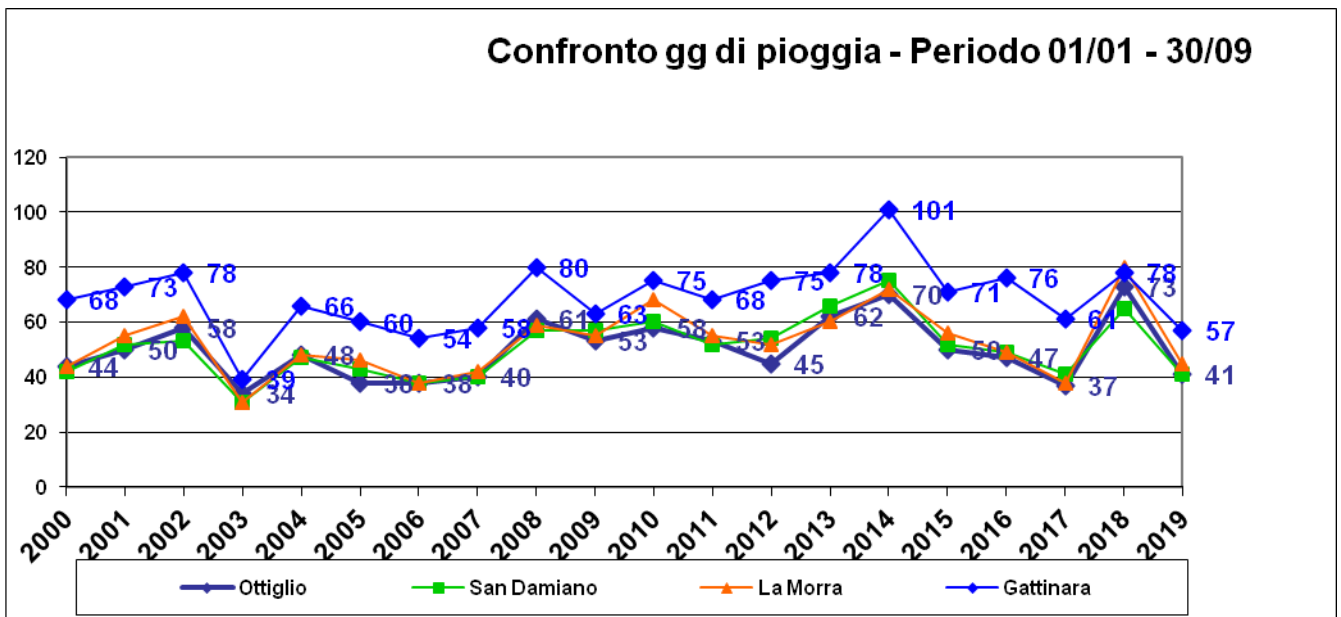


Confronto accumuli delle precipitazioni calcolati per il periodo 1997 - 2019 - Stazione di La Morra (CN)



### Confronto gg di pioggia - Periodo 01/01 – 30/09

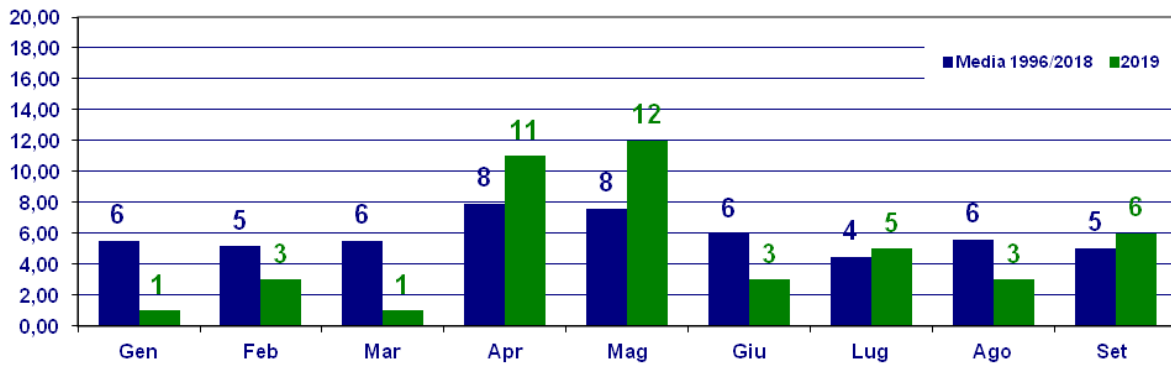
	2000	2001	2002	2003	2004	2005	2006	2007	2008	2009	2010	2011	2012	2013	2014	2015	2016	2017	2018	2019
Tassarolo	52	54	52	32	45	45	38	43	56	54	59	47	42	76	76	35	42	31	69	47
Ottiglio	44	50	58	34	48	38	38	40	61	53	58	53	45	62	70	50	47	37	73	41
San Damiano	42	52	53	31	47	43	38	40	57	57	60	52	54	66	75	52	49	41	65	41
Calosso	48	51	58	23	45	43	35	35	53	56	66	41	42	62	71	50	46	41	70	38
Costigliole d'Asti	44	49	58	30	45	46	35	38	61	64	92	56	60	77	94	66	57	50	73	41
Castel Boglione	50	51	57	34	48	44	41	34	50	61	64	48	44	71	75	54	53	45	73	43
Cast. Falletto	47	52	62	29	48	45	41	46	60	57	65	53	52	61	78	57	53	38	81	45
La Morra	44	55	62	31	48	46	38	42	59	55	68	55	52	60	72	56	49	38	80	45
Ghemme	67	71	70	36	64	53	51	56	79	61	77	67	75	73	96	64	75	63	87	55
Gattinara	68	73	78	39	66	60	54	58	80	63	75	68	75	78	101	71	76	61	78	57
Mazzè	53	67	68	35	54	48	44	54	73	62	74	64	59	64	89	65	73	61	90	54

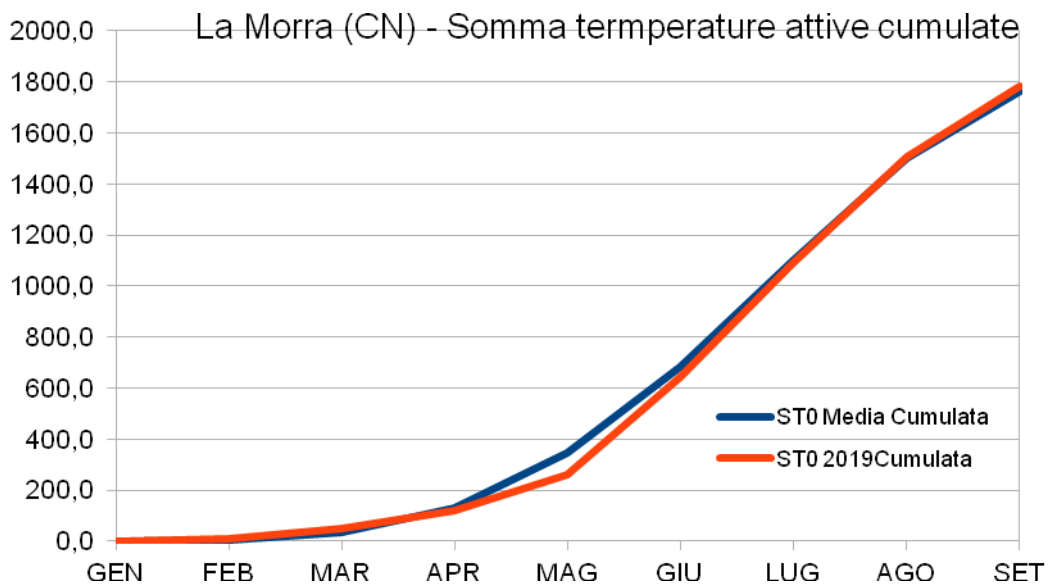


**Confronto mensile gg di pioggia - Media 1996/2018 e 2019 - La Morra (CN)**

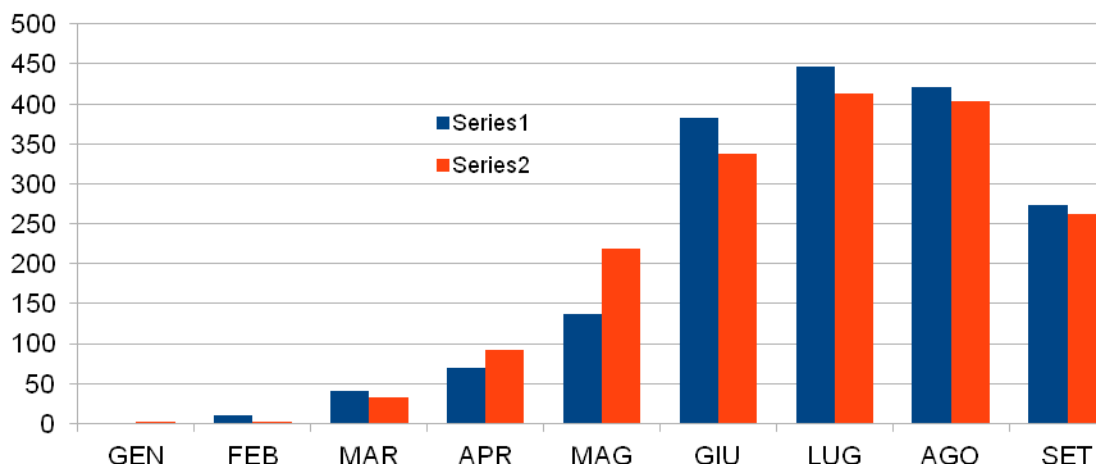
	Media 1996/2018	2019
Gen	5,5	1,00
Feb	5,2	3,00
Mar	5,5	1,00
Apr	7,9	11,00
Mag	7,6	12,00
Giu	6,0	3,00
Lug	4,5	5,00
Ago	5,6	3,00
Set	5,04	6,00
Ott		

**Confronto gg di pioggia mensile - La Morra (CN)**





### La Morra (CN) - Somma temperture attive mensili



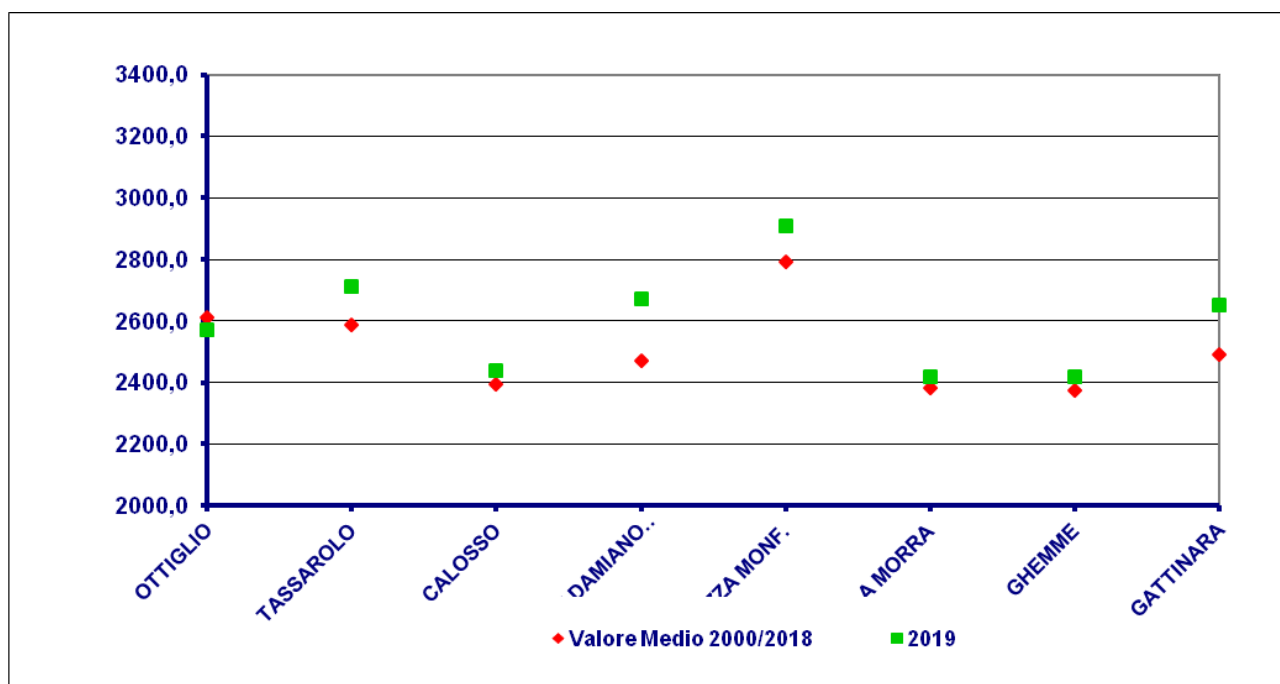
**Somme termiche mensili gennaio-settembre 2018 con soglia 10 °C [(Tmax+Tmin)/2] - 10**

	Tassarolo	Ottiglio	San Damiano	Calosso	Costigliol e d'Asti	Castel Boglione	Nizza	Cast. Falletto	La Morra	Ghemme	Gattinara	Mazzè
<b>GEN</b>	0	0	0	0	0	1,2	0	0,9	0	0	1,9	0,3
<b>FEB</b>	19,1	14,7	5,2	5,6	7,2	21,1	6,6	15,5	10,2	9,1	24,3	9,7
<b>MAR</b>	71,9	54,5	25	32,2	39,7	70,7	50,4	70,3	40,9	31	65,3	57,5
<b>APR</b>	85,8	98,4	78,2	67	87,5	93,2	99,6	95,5	70,2	69,1	101	129,2
<b>MAG</b>	156,3	159,1	164,2	141,9	153,8	189,8	189,8	169,2	137,7	124,7	148,2	194,6
<b>GIU</b>	425,7	408,2	407,1	389,2	403	423,4	431,9	429,2	382,2	370,9	405,8	417,2
<b>LUG</b>	484,9	471,1	488,2	448,7	467,4	472,8	502	486	446,9	456,4	470,1	495,9
<b>AGO</b>	455,9	441,6	444,3	423,4	421	447,2	478,7	418,9	420,7	415,9	443,8	457,2
<b>SET</b>	292,9	301,9	290,6	275,7	289,9	303,4	328,2	313,7	273,9	260,8	303,9	317,6
<b>Totale</b>	<b>1992,5</b>	<b>1949,5</b>	<b>1902,8</b>	<b>1783,7</b>	<b>1869,5</b>	<b>2022,8</b>	<b>2087,2</b>	<b>1999,2</b>	<b>1782,7</b>	<b>1737,9</b>	<b>1964,3</b>	<b>2079,2</b>



## Indice di Huglin 01/01 – 30/09

PROV	Comune	Valore Medio 2000/2018	2019	%
AL	OTTIGLIO	2611,7	2570,0	98,4
AL	TASSAROLO	2589,1	2710,0	104,7
AT	CALOSSO	2395,1	2440,0	101,9
AT	SAN DAMIANO D'ASTI	2468,8	2670,0	108,1
AT	NIZZA MONF.	2794,2	2910,0	104,1
CN	LA MORRA	2383,0	2420,0	101,6
NO	GHEMME	2376,0	2420,0	101,9
VC	GATTINARA	2491,7	2650,0	106,4



"Fondo Europeo Agricolo per lo Sviluppo Rurale:  
L'Europa investe nelle zone rurali"

VIGNAIOLI  
PIEMONTESI

REGIONE  
PIEMONTE